



Documents bilingues et animations en LSF pour l'accès des sourds à la culture artistique

Juliette DALLE



Handiculture Midi-Pyrénées 2009

Objectifs

- *Fabrication de documents pédagogiques en LSF*
 - *supports*
 - *lexique*
 - *formation*
- *Pratique artistique en LSF*
 - *utilisation des documents*
 - *expression artistique*

Handiculture Midi-Pyrénées 2009

Besoins

- *Documents pédagogiques artistiques visuels et en LSF*
- *Formation artistique en LSF pour les professionnels*
 - *les professionnels sourds ne sont pas formés à la culture artistique*
 - *ils n'ont pas de supports pédagogiques en LSF pour apprendre ou enseigner*
- *Accès total à l'art via une communication directe en LSF*
- *Respect de la loi de février 2005 : la culture artistique contribue à l'accès à la citoyenneté*

Handiculture Midi-Pyrénées 2009

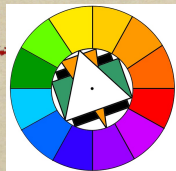
Contraintes

- *Illettrisme des Sourds adultes.*
 - *Nécessité d'utiliser la LSF*
- *Pas de forme écrite de la langue des signes*
 - *Nécessité d'utiliser des supports vidéos*
 - *Nécessité d'utiliser des outils spécifiques et de repenser la pédagogie*

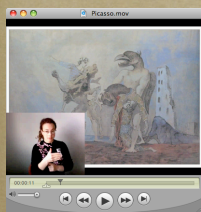


Handiculture Midi-Pyrénées 2009

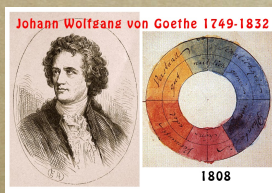
Programme de l'action



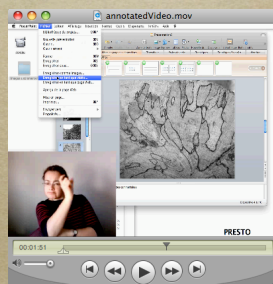
- Réalisation de supports
- Pratique artistique et utilisation des supports



Handiculture Midi-Pyrénées 2009



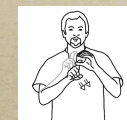
1808



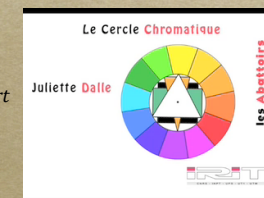
Réalisation de Supports :

○ Types de supports :

- **Lexique en LSF** des termes artistiques
nouveaux signes des termes artistiques rencontrés lors des ateliers



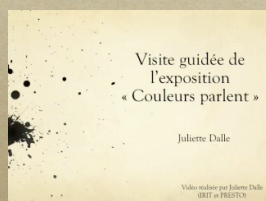
- **Explication** des techniques de l'art
(exemple : Couleur)



Handiculture Midi-Pyrénées 2009

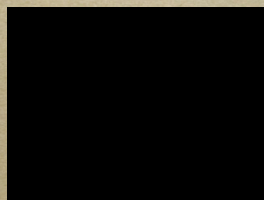
Réalisation de Supports :

○ Types de supports :



- **Pratique artistique**
 - réalisation pratique,
 - guide, créations...

- **Culture artistique :**
 - biographie
 - démarche des artistes



Handiculture Midi-Pyrénées 2009

Réalisation de Supports :

○ Cahier des charges des technologies utilisées :

- ➔ Conception des supports
 - technologies accessibles (coût, temps d'utilisation)
- ➔ Utilisation des supports
 - appel aux technologies de base => vidéo, internet

○ Contenu des supports

- ➔ Qualité : contrôlée par un comité d'évaluation
- ➔ Richesse : 12 documents/an

Handiculture Midi-Pyrénées 2009

Réalisation de Supports :

○ Conception et fabrication des supports :

- ➔ Faire appel à des logiciels adaptés => partenariat IRIT
- ➔ Acquisition d'un matériel adapté aux contraintes de fabrication des supports.

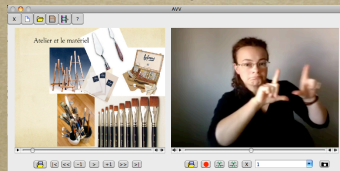
Copie et animation d'écran



Montage



Annotation en LSF (Logiciel AVV)



Handiculture Midi-Pyrénées 2009

Pratique artistique et utilisation des supports

○ Ateliers en musée utilisant les supports en LSF



○ Planning & programme :

- ➔ Atelier de création (1 à 2 par mois, pour enfants ou adultes)
- ➔ Atelier d'expression

Handiculture Midi-Pyrénées 2009

Mise en œuvre

○ Association IRIS :

- ➔ Spécialisée dans la LSF et dans son utilisation dans la vie de tous les jours
- ➔ Démarche : expérimentation, analyse, diffusion
- ➔ Actions en milieu ordinaire
- ➔ Animées par des personnes sourdes

○ Cadre et partenariat :

- ➔ Production : partenariat avec l'**IRIT** pour le développement de logiciels adaptés à la vidéo et à la LSF (cadre : PRESTO)
- ➔ Diffusion : partenariat avec le **musée des Abattoirs** qui organise déjà des ateliers pour Sourds

Handiculture Midi-Pyrénées 2009

Mise en œuvre

○ Animateur du projet :

- ➔ Formation artistique
- ➔ Expérience professionnelle aux musées.
- ➔ Bonne connaissance des 3 partenaires : IRIS, IRIT et Musée des Abattoirs
- ➔ Bonne maîtrise des outils vidéos (prise de vue et montage) et des logiciels spécialisés



Handiculture Midi-Pyrénées 2009

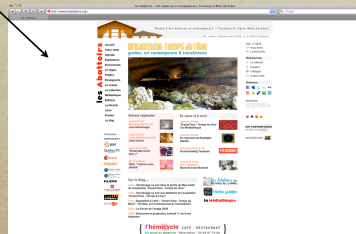
Pérennisation et diffusion

IRIS



Sites

Musée des Abattoirs



Continuité des fabrications des supports

➔ Le groupe de production pourra être agrandi par des professionnels sourds formés durant le projet.

Autres cadres d'utilisation :

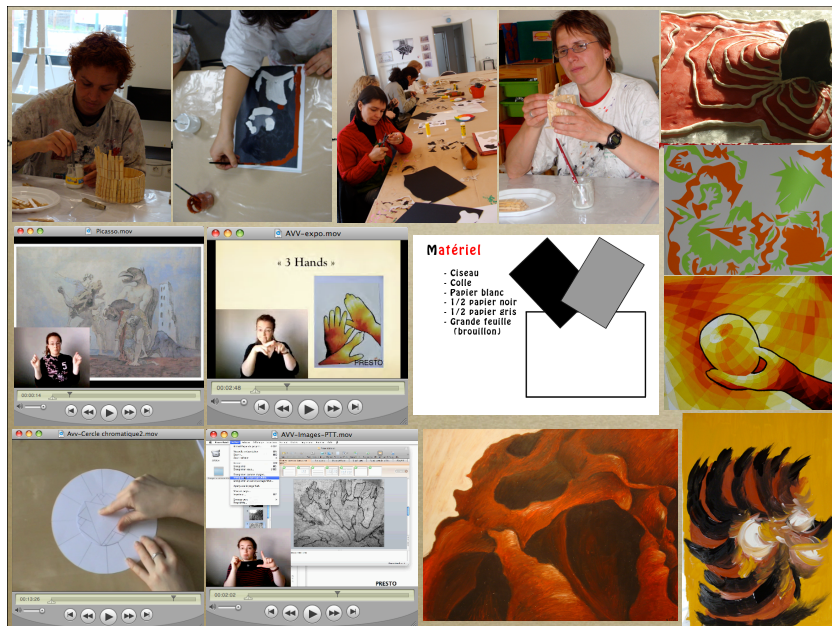
- ➔ plateforme de mutualisation-diffusion de supports en LSF (projet EducNet-Schene),
- ➔ formation de professionnels de l'enseignement en LSF (DU-UPS)

Handiculture Midi-Pyrénées 2009

Conduite du projet et Evaluations

- *Pilotage : groupe de suivi*
 - ➔ Equipe E&R d'IRIS
 - ➔ représentant d'IRIT, M. François Lefebvre-Albaret
 - ➔ représentant du musée, Mme Laurence Darrigand
- *Evaluation finale : groupe de suivi complété de membres extérieurs :*
 - ➔ Guide-conférencier sourd du Conseil national des musées et monuments,
 - ➔ Professeurs d'élèves sourds
- *Evaluation de la satisfaction des usagers*
 - ➔ Questionnaire de satisfaction (en LSF)
 - ➔ Participation à l'atelier d'expression

Handiculture Midi-Pyrénées 2009



Merci de votre écoute

